

한신항 고베구 제6구 롯코 아일랜드 앞바다 건설공사 안내

문의처: 고베항 해상공사항행안전정보관리실
 [홈페이지 주소: <http://www.kobe-kaibouken.or.jp>]



문의처 QR 코드
 고베항 해상공사항행안전정보관리실

시공자: 고요·닛폰해공 특정건설공사 공동사업체

발주자: 국토교통성 긴키지방정비국 고베항만사무소

한신항 고베구 제6구에서 **피복 및 바닥 다지기 공사와 본체 공사, 뒤채움 및 뒤매움 공사, 잡공사**를 실시합니다. 시공에 따라 작업구역 안으로 작업선이 출입합니다. 공사기간 중에는 아래의 안전 대책을 강구하고 있지만, 부근을 항행하는 선박도 최대한 주의해서 항행 안전에 협조해 주시기 바랍니다.

1. 공사 기간 및 시간

공사 기간: 2024년 11월 18일 ~ 2025년 5월 9일

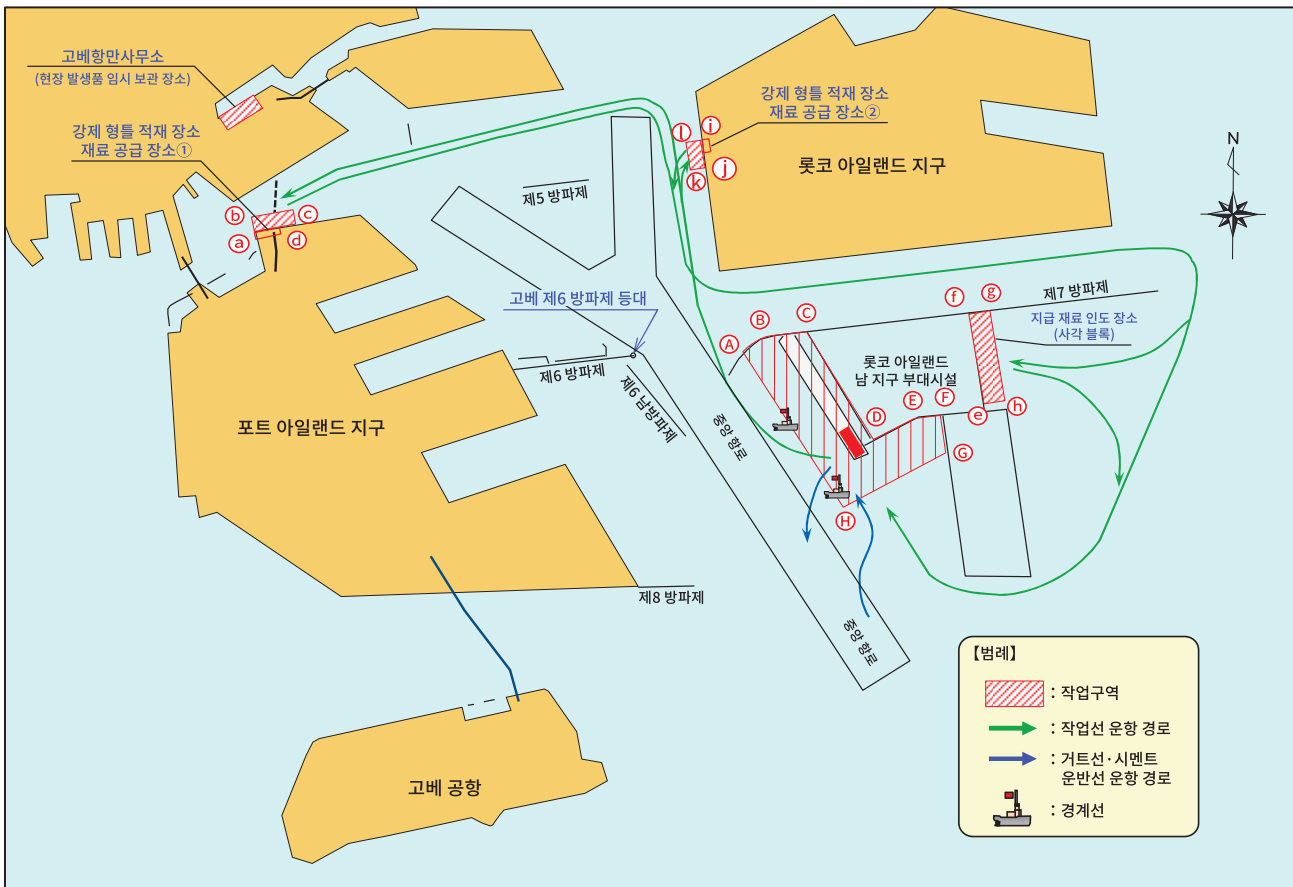
작업 시간: 일출 ~ 일몰

공사 종류	2024년		2025년				
	11월	12월	1월	2월	3월	4월	5월
준비 공사							
준비 공사(바닥 깊이 측량)							
피복 및 바닥 다지기 공사(피복 블록 철거 및 설치, 바닥 다짐용 주머니 임시 보관 및 설치)							
본체 공사(사각 블록 및 기초 블록 임시 보관)							
본체 공사(누설 방지 시트 설치~형틀 조립)							
본체 공사(콘크리트 타설)							
뒤채움 및 뒤매움 공사(뒤매움재 투입)							
뒤채움 및 뒤매움 공사(뒤매움재 투입)							
경계선(인근 공사와 병용)							
뒷정리							

2. 작업 구역도

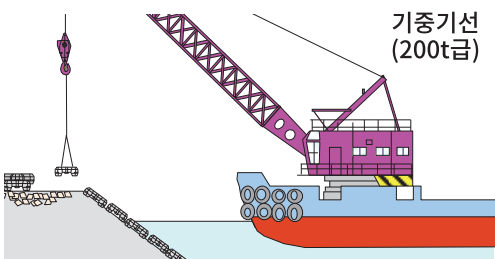
기점	고베 제6 방파제 등대 북위: 34° 40' 14.2" 동경: 135° 14' 43.1"		
장소명	지점명	방위	거리
부대시설 시공장소	A점	기점으로 부터 93° 51' 50"	956m
	B점	A 점으로부터 46° 48' 44"	305m
	C점	B 점으로부터 79° 45' 08"	380m
	D점	C 점으로부터 149° 58' 09"	1,143m
	E점	D 점으로부터 59° 57' 19"	390m
	F점	E 점으로부터 81° 48' 41"	230m
	G점	F 점으로부터 171° 48' 54"	312m
	H점	G 점으로부터 240° 29' 00"	1,050m
강제형틀 적재장소 ①	a점	기점으로 부터 290° 17' 16"	3,421m
	b점	a 점으로부터 349° 50' 12"	50m
	c점	b 점으로부터 79° 50' 12"	290m
	d점	c 점으로부터 169° 50' 12"	50m
사각 블록 적재장소 (인도)	e점	기점으로 부터 98° 4' 33"	3,060m
	f점	e 점으로부터 351° 42' 43"	800m
	g점	f 점으로부터 81° 42' 43"	150m
	h점	g 점으로부터 171° 42' 43"	800m
강제형틀 적재장소 ②	i점	기점으로 부터 18° 52' 23"	2,095m
	j점	i 점으로부터 171° 45' 54"	130m
	k점	j 점으로부터 261° 58' 15"	50m
	l점	k 점으로부터 351° 45' 54"	130m

작업구역은 위에 나타내는 각 점을 순차적으로 연결한 선으로 둘러싸인 해역

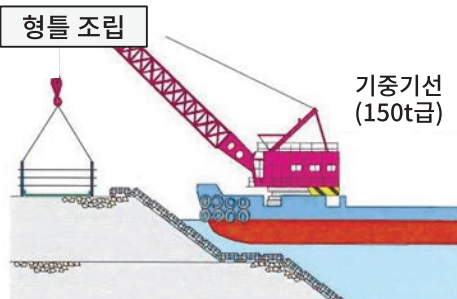
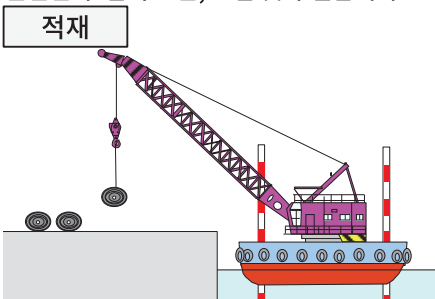


3. 작업 개요

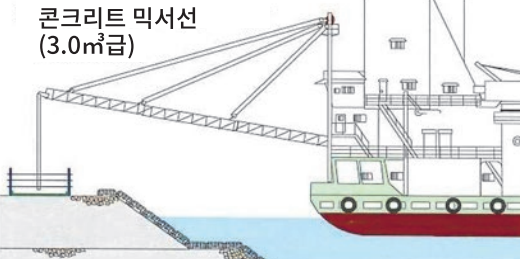
피복 블록 설치 피복 및 바닥 다지기 공사
 시공 시기: 2024년 11월 중순 ~ 2025년 4월 중순
 기중기선을 이용하여 시공 구역 내에 임시 보관 중인 피복 블록을 설치합니다.



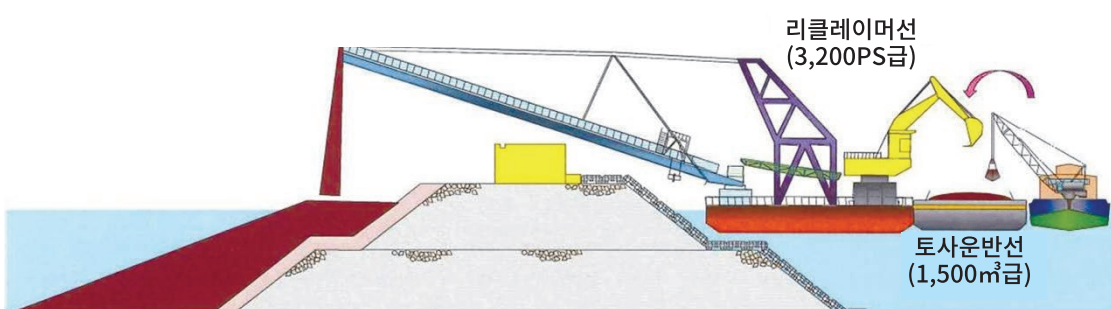
사각 블록 설치 ~ 형틀 ~ 누설 방지 시트 본체 공사
 시공 시기: 2024년 12월 초순 ~ 2025년 3월 중순
 기중기선을 이용하여 사각 블록, 강제 형틀, 누설 방지 시트를 적재해서 시공 장소로 운반한 후 임시 보관, 조립 및 부설합니다.



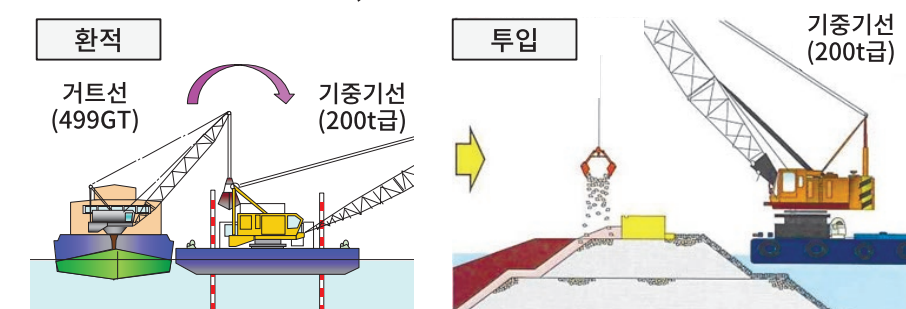
콘크리트 타설 본체 공사
 시공 시기: 2024년 12월 중순 ~ 2025년 3월 중순
 콘크리트 믹서선을 이용하여 강제 형틀 내에 콘크리트를 타설합니다.



뒤매움재 투입 뒤채움 및 뒤매움 공사
 시공 시기: 2024년 11월 하순 ~ 2024년 12월 초순
 리클레이머션을 이용하여 뒤매움재를 투입합니다.



뒤채움 및 뒤매움재 투입 뒤채움 및 뒤매움 공사
 시공 시기: 2025년 3월 중순 ~ 2025년 4월 초순
 거트선을 이용하여 석재를 반입한 후, 기중기선을 이용하여 환적 투입합니다.

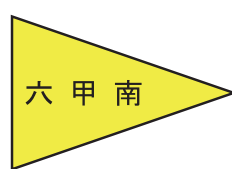


4. 안전 대책

- 작업선에는 해상충돌예방법에 규정하는 등화, 형상물 및 ①작업선 게양기 (JV 대표 기)를 표시합니다.
- 재료 운반선(거트선)에는 ②행선 표시 기를 게양합니다.
- 잠수작업 시에는 해상충돌예방법의 국제신호서에 정하는 ③국제 A 기를 표시한 신호판을 내걸습니다.
- 작업 중에는 ④경계선 기를 게양한 경계선을 오른쪽 그림과 같이 배치하여 일반 항행 선박에 정보를 제공하거나 주의를 환기하는 동시에, 항행 선박의 안전 확보에 노력합니다.
- 본 공사의 상세 내용에 대해서는 오른쪽 위에 기재된 QR 코드를 통해 참조하시기 바랍니다.



①작업선 게양기



②행선 표시 기



③국제 신호기 A기



警戒中 WARNING

④경계선 기